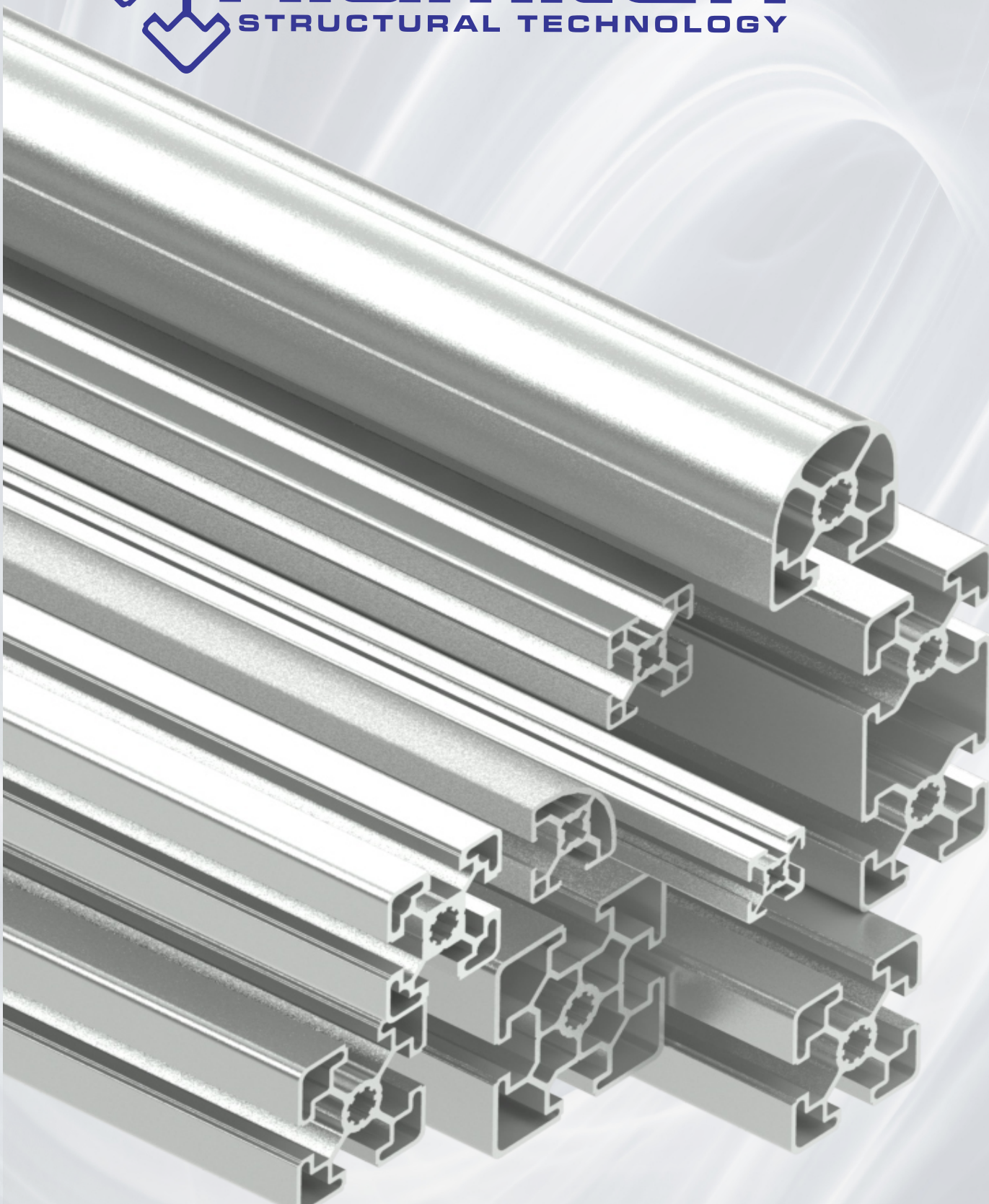


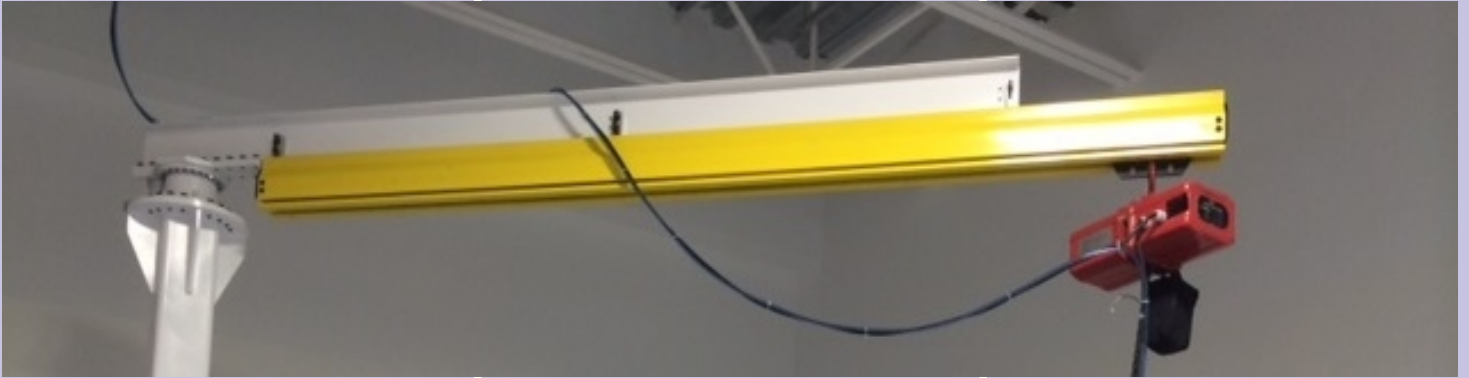


Alumitek[®]
STRUCTURAL TECHNOLOGY

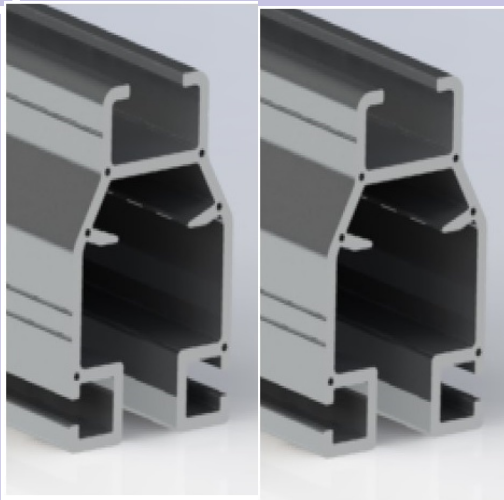


INDICE

CONTENIDO	PAGINA
TABLA DE CAPACIDADES RIELES ALUMITEK	5
RAIL SYSTEM ALK 1000	5
CARRO DE TRASLADO AL-001	7
CARRO DE UNIÓN ENTRE RIELES AL-002	7
TAPA ALKES1000	8
TENSOR ALKH1000	8
JUNTA UNIÓN ENTRE RIELES	9



RIELES Y GRÚAS



APLICACIÓN RILES ALK.

GRÚA CANTILÉVER :

MONTAJE EN COLUMNA, PARA TRABAJO LIGERO CON MANIPULACIÓN DE PIEZAS MEDIANTE POLIPASTO ELÉCTRICO / MECÁNICO.

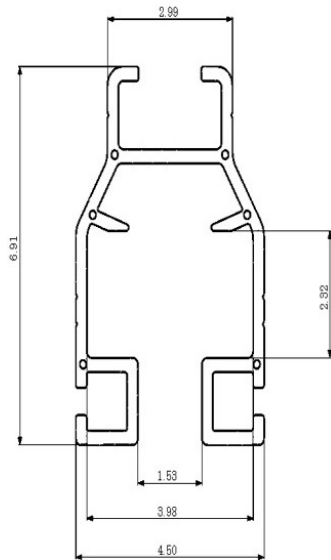
GRÚA DE UN RIEL:

PARA TRABAJO LINEAL EN DISTANCIAS CONSIDERABLES, CON CARGA LIGERA.

GRÚA DE DOS RIELES:

PARA TRABAJO LINEAL EN DESPLAZAMIENTOS CORTOS CON CARGA MEDIA, USANDO COMÚNMENTE ADITAMENTOS Y/O MANIPULADORES DE PIEZAS.

TABLA DE CAPACIDADES RIELES ALUMITEK



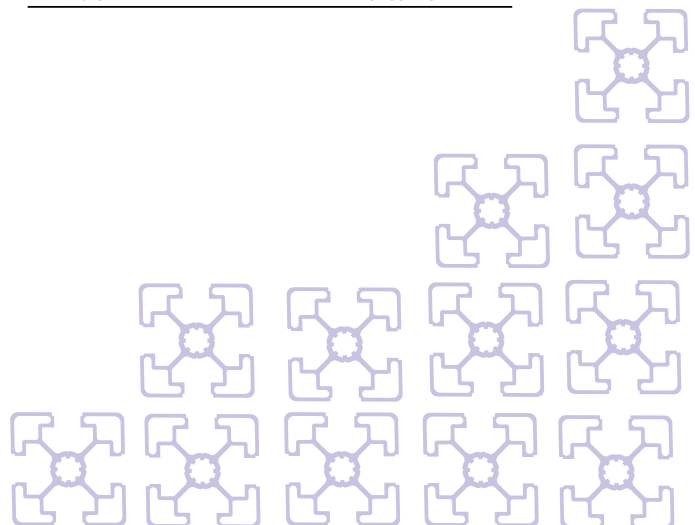
APOYOS		CAPACIDAD (LBS)
FT	M	ALK 1000
3	0.914	45466
4	1.219	25575
5	1.524	16343
6	1.828	11365
7	2.133	8349
8	2.438	6392
9	2.743	5050
10	3.048	4090
11	3.352	3381
12	3.657	2841
13	3.962	2421
14	4.267	2088
15	4.572	1819
16	4.876	1599
17	5.181	1417
18	5.486	1264
19	5.791	1134
20	6.096	1024

RAIL SYSTEM ALK 1000



ESPECIFICACIONES TÉCNICAS

AREA	7.653 in ²
MOMENTOS DE INERCIA	
LX	48.6051 in ⁴
LY	20.2988 in ⁴
ESPEJOR	.260 pulg.
LONGITUD	3 ft - 20 ft
PESO	8.95 lb/ft
ALEACIÓN	6105 T-5





ESPECIFICACIONES

ESTAS CALCOMANÍAS ESTARÁN COLOCADAS POR AMBAS CARAS AL FINAL DE CUALQUIER EXTREMO DE LA VIGA CARRIL.

APLICACION

CONTIENE INFORMACIÓN DEL FABRICANTE Y TIPO DE RIEL EN USO.

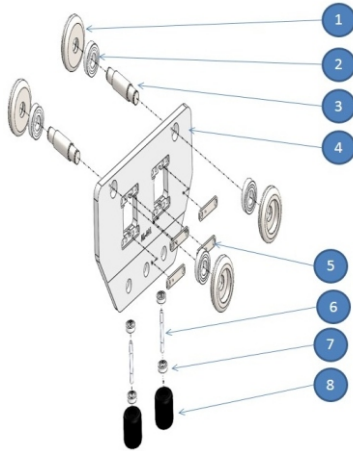


RAIL
ALK 1000
CAP. 0000 (000)KG
Lbs.

ESPECIFICACIONES

ALK-450	CALCOMANÍA DE CAPACIDAD 450 LBS.
ALK-500	CALCOMANÍA DE CAPACIDAD 500 LBS.
ALK-550	CALCOMANÍA DE CAPACIDAD 550 LBS.
ALK-600	CALCOMANÍA DE CAPACIDAD 600 LBS.
ALK-650	CALCOMANÍA DE CAPACIDAD 650 LBS.
ALK-700	CALCOMANÍA DE CAPACIDAD 700 LBS.
ALK-750	CALCOMANÍA DE CAPACIDAD 750 LBS.
ALK-800	CALCOMANÍA DE CAPACIDAD 800 LBS.
ALK-850	CALCOMANÍA DE CAPACIDAD 850 LBS.
ALK-900	CALCOMANÍA DE CAPACIDAD 900 LBS.
ALK-950	CALCOMANÍA DE CAPACIDAD 950 LBS.
ALK-1000	CALCOMANÍA DE CAPACIDAD 1000 LBS.
ALK-1050	CALCOMANÍA DE CAPACIDAD 1050 LBS.
ALK-1100	CALCOMANÍA DE CAPACIDAD 1100 LBS.
ALK-1150	CALCOMANÍA DE CAPACIDAD 1150 LBS.
ALK-1200	CALCOMANÍA DE CAPACIDAD 1200 LBS.
ALK-1250	CALCOMANÍA DE CAPACIDAD 1250 LBS.
ALK-1300	CALCOMANÍA DE CAPACIDAD 1300 LBS.
ALK-1350	CALCOMANÍA DE CAPACIDAD 1350 LBS.
ALK-1400	CALCOMANÍA DE CAPACIDAD 1400 LBS.
ALK-1450	CALCOMANÍA DE CAPACIDAD 1450 LBS.
ALK-1500	CALCOMANÍA DE CAPACIDAD 1500 LBS.
ALK-1550	CALCOMANÍA DE CAPACIDAD 1550 LBS.
ALK-1600	CALCOMANÍA DE CAPACIDAD 1600 LBS.
ALK-1650	CALCOMANÍA DE CAPACIDAD 1650 LBS.
ALK-1700	CALCOMANÍA DE CAPACIDAD 1700 LBS.
ALK-1750	CALCOMANÍA DE CAPACIDAD 1750 LBS.
ALK-1800	CALCOMANÍA DE CAPACIDAD 1800 LBS.
ALK-1850	CALCOMANÍA DE CAPACIDAD 1850 LBS.
ALK-1900	CALCOMANÍA DE CAPACIDAD 1900 LBS.
ALK-1950	CALCOMANÍA DE CAPACIDAD 1950 LBS.
ALK-2000	CALCOMANÍA DE CAPACIDAD 2000 LBS.

CARRO DE TRASLADO AL-001



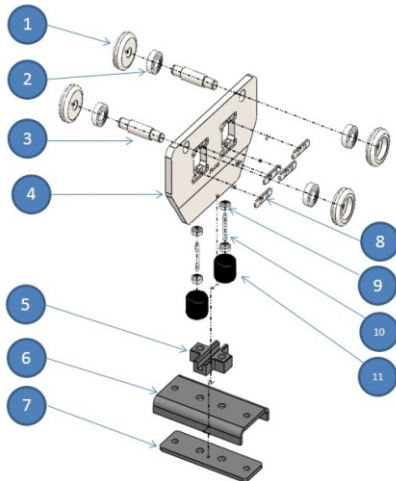
ESPECIFICACIONES

CAPACIDAD DE CARGA	1100 LBS (500KG)
PESO APROXIMADO	6.90 LBS
FRICCIÓN DE RODAMIENTO	0.5 - 2% DE LA CARGA SUSPENDIDA

COMPONENTES

NUMERO	No. PARTE	DESCRIPCIÓN
1	AL-001-P01	RUEDA DE ACERO
2	AL-001-P02	BALERO 6680K36
3	AL-001-P03	EJE PRINCIPAL
4	AL-001-P04	PLACA BASE
5	AL-001-P05	TAPA LATERAL
6	AL-001-P06	FLECHA GUÍA
7	AL-001-P07	BALERO 5908K12
8	AL-001-P08	GUÍA ACETAL DELRIN

CARRO DE UNIÓN ENTRE RIELES AL-002

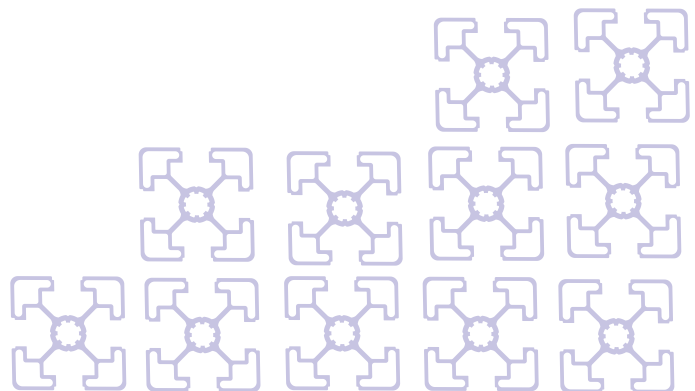


ESPECIFICACIONES

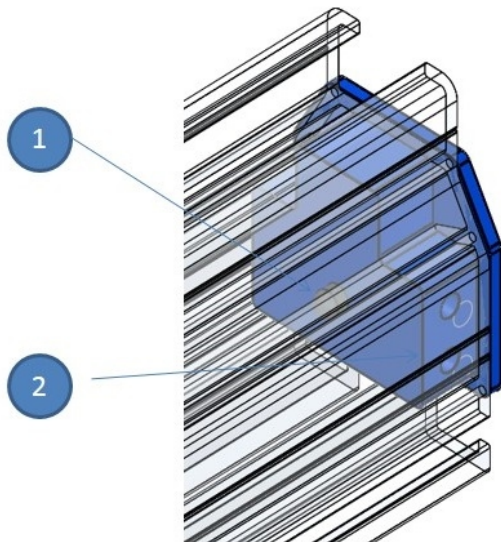
CAPACIDAD DE CARGA	1100 LBS (500KG)
PESO APROXIMADO	7.43 LBS
FRICCIÓN DE RODAMIENTO	0.5 - 2% DE LA CARGA SUSPENDIDA

COMPONENTES

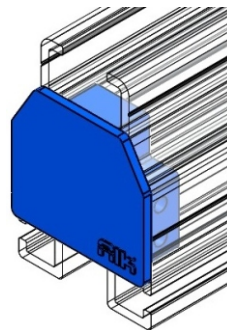
NUMERO	No. PARTE	DESCRIPCIÓN
1	AL-002-P01	RUEDA DE ACERO
2	AL-002-P02	BALERO 6680K36
3	AL-002-P03	EJE PRINCIPAL
4	AL-002-P04	PLACA BASE
5	AL-002-P05	CRUZ DE SOPORTE
6	AL-002-P06	PLACA GUÍA SUPERIOR
7	AL-002-P07	PLACA DE SUJECCION
8	AL-002-P08	TAPA LATERAL
9	AL-002-P09	BALERO 5908K12
10	AL-002-P10	FLECHA GUÍA
11	AL-002-P11	GUÍA ACETAL DELRIN



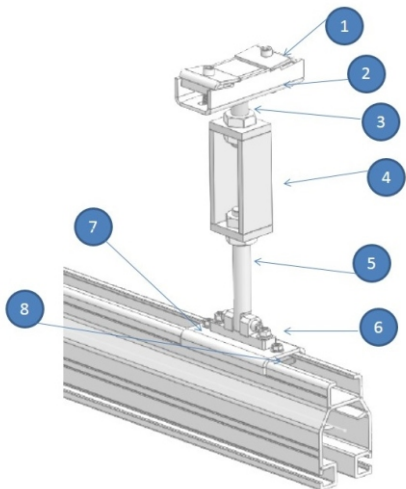
TAPA ALKES1000



ESPECIFICACIONES TÉCNICAS		
PESO APROXIMADO	1.2 LBS.	
TORNILLERIA APRETAR AL LLEGUE		
COMPONENTES		
NUMERO	No. PARTE	DESCRIPCIÓN
1	AL-P003	GOMA
2	ALKES1000	TAPA

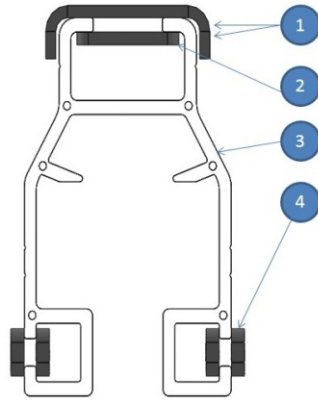
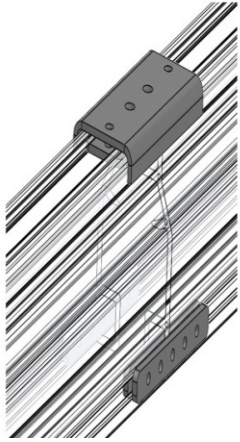


TENSOR ALKH1000



ESPECIFICACIONES		
CAPACIDAD DE CARGA	1500 LBS	
APLICACIÓN		
SE UTILIZA PARA SUSPENDER RIELES ALK 1000 Y SU USO VA POR LINEAS DONDE SE REQUIERE AJUSTE POR LA DIFERENCIA DE NIVELES.		
COMPONENTES		
NUMERO	No. PARTE	DESCRIPCIÓN
1	AL-002-P12	MORDAZAS
2	AL-002-P13	CANAL BASE MORDAZAS
3	AL-002-P14	PERNO SUPERIOR
4	AL-002-P15	UNIÓN DE AJUSTE
5	AL-002-P16	PERNO INFERIOR
6	AL-002-P17	BASE PERNO
7	AL-002-P06	PLACA GUÍA SUPERIOR
8	AL-002-P07	PLACA SUJECCIÓN

JUNTA UNIÓN DE RIELES



ESPECIFICACIONES

CAPACIDAD DE CARGA 1500 LBS

APLICACIÓN

SE UTILIZA PARA SUSPENDER RIELES ALK 1000 Y SU USO VA POR LINEAS DONDE SE REQUIERE AJUSTE POR LA DIFERENCIA DE NIVELES.

COMPONENTES

NUMERO	No. PARTE	DESCRIPCIÓN
1	AL-002-P06	PLACA GUÍA SUPERIOR
2	AL-002-P07	PLACA SUJECCIÓN
3	ALK 1000	RIEL ALK 1000
4	AL-002-P19	PLACA UNIÓN DE RIEL

